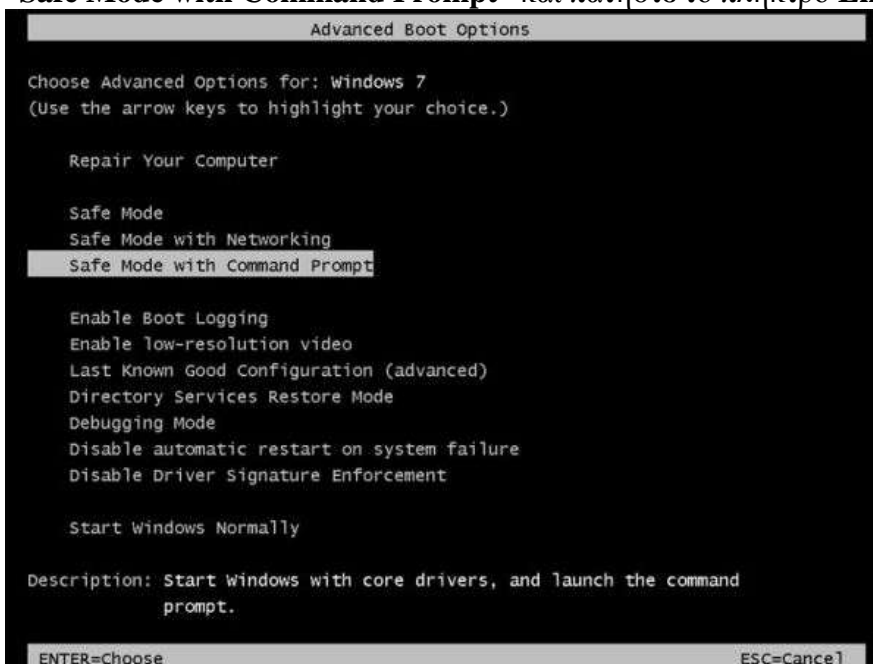


1: Επαναφορά Windows σε προηγούμενη κατάσταση

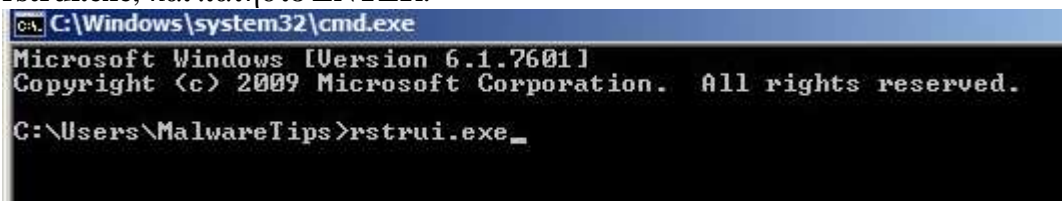
1. Κάντε επανεκκίνηση του υπολογιστή και στη διάρκεια του ξεκινήματος πατήστε το πλήκτρο F8



2. Επιλέξτε την επιλογή “Ασφαλή λειτουργία με γραμμές εντολών”» / “**Safe Mode with Command Prompt**” και πατήστε το πλήκτρο **Enter**.



3. Στη γραμμή εντολών πληκτρολογήστε την εντολή: **rstrui.exe**, και πατήστε **ENTER**.

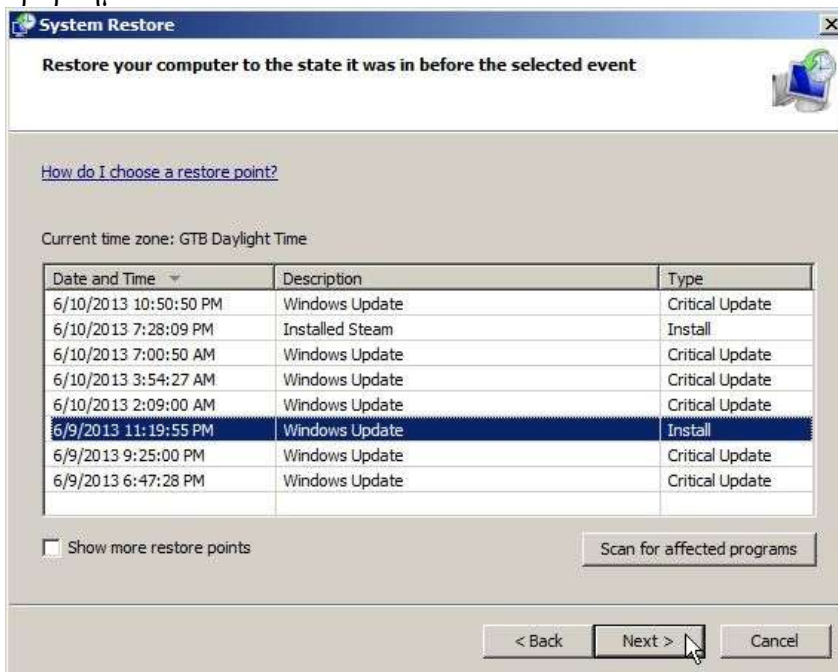


Αν δεν λειτουργήσει (στα Windows Vista, 7 and 8), πληκτρολογήστε:

C:\windows\system32\rstrui.exe και πατήστε **Enter**.

Αν έχετε Windows XP user, πληκτρολογήστε **C:\windows\system32\restore\rstrui.exe** και πατήστε **Enter**.

4. Η διαδικασία επαναφοράς θα αρχίσει και θα δείτε σημεία επαναφοράς. Επιλέξτε κάποιο σημείο προηγούμενης ημερομηνίας από αυτή που εμφανίστηκε το πρόβλημα.



5. Όταν ολοκληρωθεί η επαναφορά συστήματος, θα γίνει επανεκκίνηση σε κανονική λειτουργία των Windows. Πρέπει τότε να εγκαταστήσετε το πρόγραμμα Malwarebytes Anti-Malware and HitmanPro, και να σαρώσετε με αυτό τον υπολογιστή σας.