

Για να επαναφέρετε το FritzBox Fon WLAN 7140 στις προεπιλεγμένες του ρυθμίσεις ακολουθήστε τα παρακάτω βήματα:

- Αποθηκεύστε το συνημμένο αρχείο **FritzBox Fon WLAN 7140 - Annex B (30.04.67).export** που περιέχεται σε αυτό το email στον δίσκο σας.
- Σε έναν internet explorer πληκτρολογήστε στην γραμμή διεύθυνσας **192.168.178.1** ή **fritz.box**

Θα δείτε την παρακάτω οθόνη

The screenshot shows the FritzBox web interface. At the top, there is a blue header with the 'FRITZ!Box' logo. Below the header, there are two tabs: 'Start Menu' and 'Settings'. The 'Settings' tab is active. On the left side, there is a navigation menu with the following items: Overview, Calls, Telephone Book, Telephony Devices, Network, Event Log, and Energy Monitor. The main content area is titled 'Overview' and contains several sections:

- Product Information:** FritzBox Fon WLAN 7140 Annex B, Firmware version 39.04.67. A note indicates that password protection is not enabled and provides a link to 'set a password (recommended)'.
- Interface Information:** A table showing the status of various interfaces:

DSL	ready
WLAN	enabled, secured
LAN	connected (LAN 4)
USB devices	no device connected
- Connection Information:** A table showing the status of various connections:

Internet	connected since 09/02/2009, 21:08 IP address: 62.38.157.178
Internet telephony	Number line1, no Internet connection
Internet telephony	Number line2, no Internet connection
- Convenience Functions Enabled:** A table showing the status of various convenience functions:

"INFO" display	lights up when an Internet connection is active.
----------------	--

At the bottom right of the main content area, there are two buttons: 'Refresh' and 'Help'.

- Βεβαιωθείτε από την κεντρική σελίδα **Overview**, ότι το FritzBox Fon WLAN 7140 διαθέτει έκδοση λογισμικού (firmware) **30.04.67** για **Annex B**

Αν η έκδοση του λογισμικού είναι παλαιότερη από την προαναφερθείσα, παρακαλώ επικοινωνήστε με το Τμήμα Τηλεφωνικής Τεχνικής Υποστήριξης, δωρεάν από σταθερό τηλέφωνο στο **800 400 13844** ή από κινητό στο **13844**, για να σας αποστείλουμε την τελευταία έκδοση λογισμικού αναβάθμισης για το FritzBox Fon WLAN 7140 – **Annex B**.

Αν η ο τύπος του FritzBox Fon WLAN 7140 είναι **Annex A**, παρακαλώ επικοινωνήστε με το Τμήμα Τηλεφωνικής Τεχνικής Υποστήριξης, δωρεάν από σταθερό τηλέφωνο στο **800 400 13844** ή από κινητό στο **13844**, για να σας αποστείλουμε τις προεπιλεγμένες του ρυθμίσεις για το FritzBox Fon WLAN 7140 - **Annex A**.

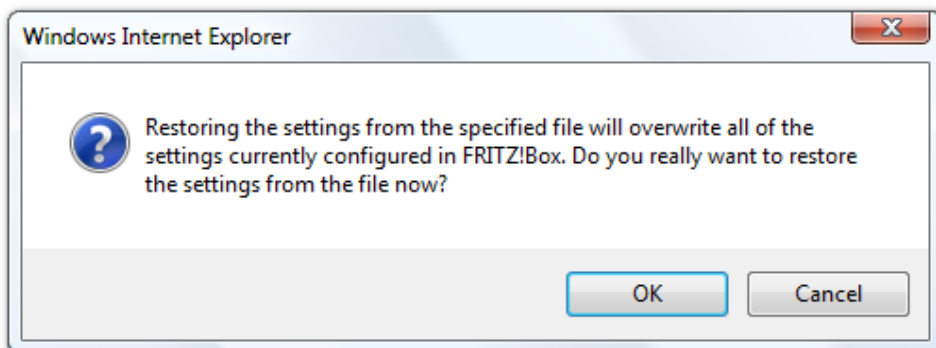
- Επιλέξτε την επιλογή **Settings** και στην συνέχεια την επιλογή **System**
- Επιλέξτε **Save Settings** και επιλέξτε την καρτέλα με την ένδειξη **Restore**

Θα δείτε την παρακάτω οθόνη



- Πατήστε **Browse** ή **Αναζήτηση** και εντοπίστε το αρχείο επαναφοράς προεπιλεγμένων ρυθμίσεων **FritzBox Fon WLAN 7140 - Annex B (30.04.67).export** που είχατε προηγουμένως αποθηκεύσει στον δίσκο σας.
- Στο πεδίο που σας ζητάει το **Password**, πληκτρολογήστε την λέξη **hol** (Παρακαλώ εισάγεται το Password με μικρούς λατινικούς χαρακτήρες)
- Πατήστε την επιλογή **Restore Settings**

Θα δείτε την παρακάτω οθόνη



- Πατήστε **OK**
- Περιμένετε μέχρι να ολοκληρωθεί η επανεκκίνηση του FritzBox Fon WLAN 7140 και να δείτε τις ενδείξεις **Power/DSL** και **Info** αναμμένα σταθερά πράσινα.

Το FritzBox Fon WLAN 7140 έχει επανέλθει στις προεπιλεγμένες ρυθμίσεις. Επόμενο βήμα είναι να ρυθμίσετε το FritzBox Fon WLAN 7140 προκειμένου να μπορέσετε να συνδεθείτε στο Internet. Παρακαλώ ακολουθήστε τις παρακάτω οδηγίες:

- Στην κεντρική σελίδα **Overview** επιλέξτε την επιλογή **Settings**
 - Επιλέξτε **Internet** και στην συνέχεια την επιλογή **Account Information**
- Θα δείτε την παρακάτω οθόνη

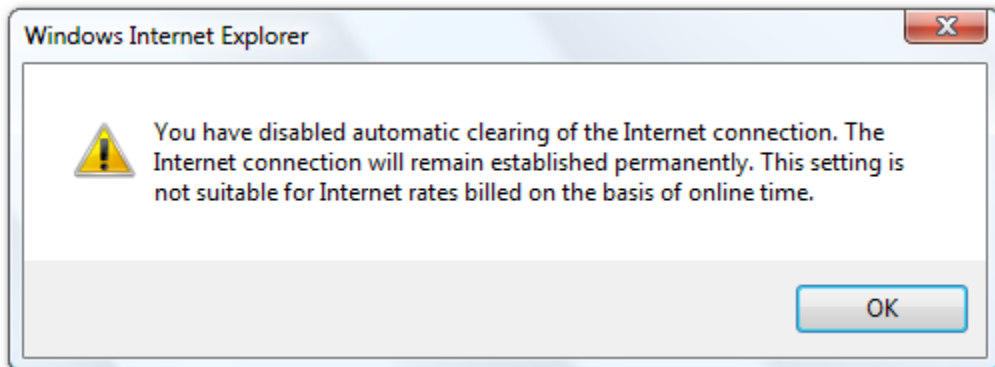
The screenshot shows the FritzBox web interface. At the top, there is a blue header with the 'FRITZ!Box' logo. Below the header, there are two tabs: 'Start Menu' and 'Settings'. The 'Settings' tab is active. On the left side, there is a navigation menu with the following items: 'Wizards', 'Advanced Settings', 'Internet', 'Account Information' (highlighted), 'Child Protection', 'Online Meter', 'Permit Access', 'DSL Information', 'Prioritization', 'Telephony', 'USB Devices', 'WLAN', 'System', and 'Programs'. The main content area is titled 'Line' and contains the following sections:

- Line**: Select whether your Internet connection should be established via DSL or LAN.
 - Internet connection via DSL**
Select this kind of connection if FRITZ!Box is to connect directly using your DSL line.
 - Internet connection via LAN 1**
Select this kind of connection if FRITZ!Box is to be connected to an already existing network (LAN), a cable modem or a DSL router.
- Operating Mode**
 - Use one Internet connection for all computers (router)**
All connected network devices share one connection to the Internet
 - Use FRITZ!Box as a DSL modem**
Each connected computer establishes its own Internet connection using its own access software
- Account Information**: Specify whether account information such as a 'User name' and 'Password' is required for Internet access.
 - Account information required (PPPoE/PPPoA connection)**
 - No account information required (in accordance with RFC 1483 / RFC 2684)**
- Connection Settings**
 - User name:
 - Password:
 - Password confirmation:
 - Clear Internet connection automatically
 - Disconnect after seconds
 - Maintain Internet connection permanently
 - Delay disconnection by provider to the period between o'clock.
 - Connected network devices are also allowed to establish their own Internet connections (PPPoE Passthrough)
- Prioritization of the network devices requires data about the speed of your DSL line:**
 - Set the speeds of the DSL line automatically
 - Set the speeds of the DSL line manually
 - Upstream: kBit/s
 - Downstream: kBit/s
- DSL ATM Settings**: Please note that manual settings are required only in special cases. Your DSL provider can tell you which values are required.
 - Detect all ATM settings automatically
 - Define ATM settings manually
 - VPI:
 - VCI:
 - Encapsulation: PPPoE
 - PPPoA/LLC
 - PPPoA/VC-Mux

At the bottom of the page, there are three buttons: 'Apply', 'Cancel', and 'Help'.

- Στο μενού **Connection Settings** καταχωρήστε στα πεδία **Username** και **Password** το username σας και τον κωδικό σας.
(Εάν δεν έχετε username και password, παρακαλώ αφήστε τα πεδία ως έχουν, δηλαδή username: guest@adsl.gr και password: guest)
- Πατήστε **Apply**

Θα δείτε την παρακάτω οθόνη



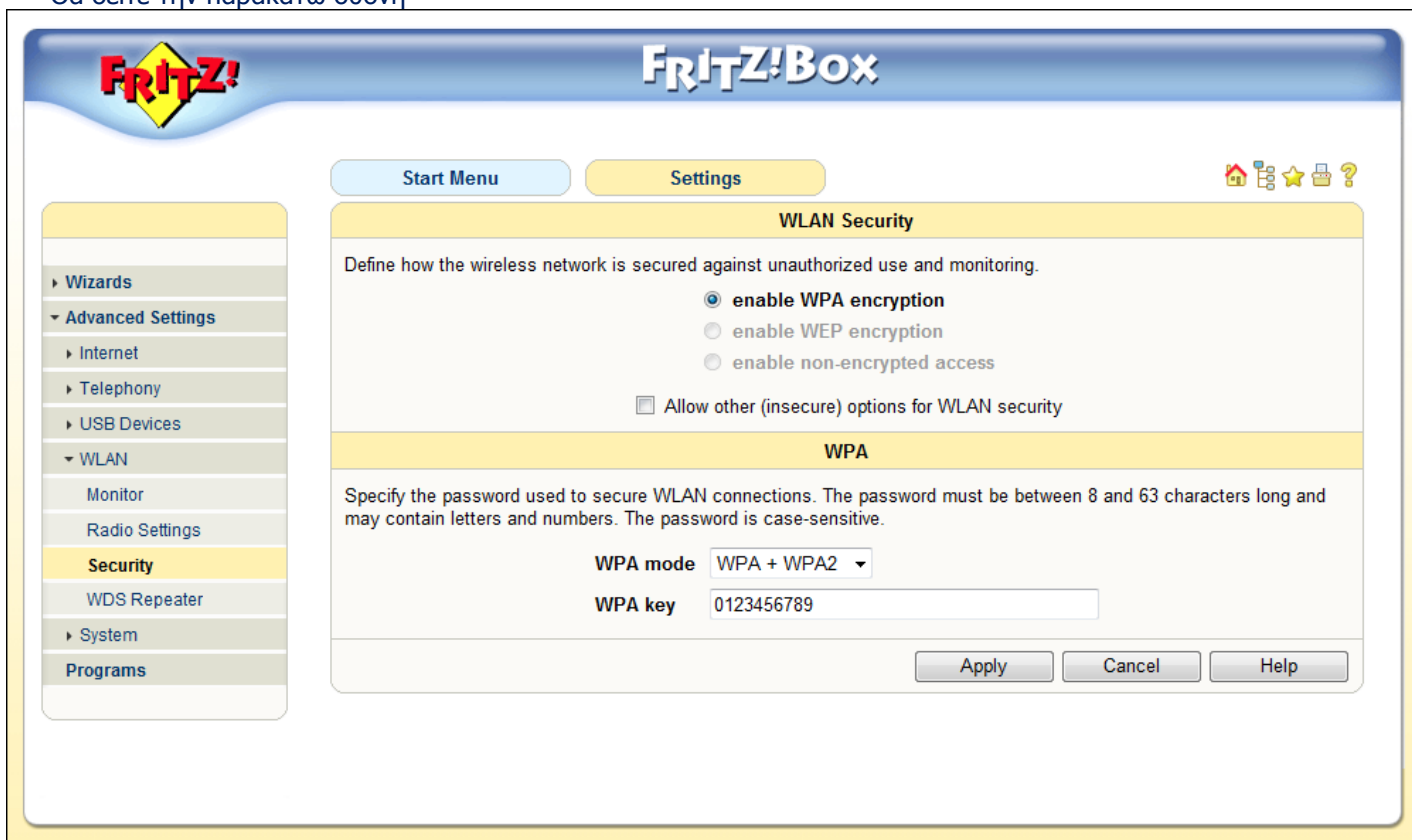
- Πατήστε **OK**

Άμα χρησιμοποιείτε την ασύρματη WLAN δυνατότητα του FritzBox Fon WLAN ακολουθήστε τα παρακάτω βήματα:

Η παραπάνω διαδικασία έχει αλλάξει τον **WLAN Network Key (WPA)** που είχατε εισάγει στον υπολογιστή σας. Εάν, ο υπολογιστής σας απαιτεί καινούργιο κλειδί ασφαλείας τότε εισάγεται προσωρινά **0123456789** και προβείτε στα παρακάτω βήματα για να επαναφέρετε το δικό σας προσωπικό κλειδί ασφαλείας WLAN Network Key (WPA).

- Στην κεντρική σελίδα **Overview** επιλέξτε την επιλογή **Settings**
- Επιλέξτε **WLAN** και στην συνέχεια την επιλογή **Security** (Άμα δεν υπάρχει η επιλογή Security ενεργοποιήστε την επιλογή **Enable WLAN** πατήστε **APPLY** και θα εμφανιστεί)

Θα δείτε την παρακάτω οθόνη



- Στο πεδίο **WPA Key** σβήστε το αριθμό **0123456789** που απεικονίζεται και εισάγεται τον δικό σας **WLAN Network Key (WPA)** key που βρίσκεται σε αυτοκόλλητο κάτω από το FritzBox Fon WLAN 7140
- Πατήστε **Apply** και μετέπειτα **Close window**

Το FritzBox Fon WLAN 7140 έχει όλες τις απαραίτητες ρυθμίσεις για να μπορέσετε να συνδεθείτε στο Internet.

Ευχαριστούμε για την κατανόηση και την εμπιστοσύνη που δείχνετε στις υπηρεσίες μας.

Για οποιοδήποτε θέμα αφορά στην υπηρεσία σας μπορείτε να επισκεφθείτε την ενότητα [Εξυπηρέτηση Πελατών](#) όπου θα βρείτε πολλές και χρήσιμες πληροφορίες. Επιπλέον μπορείτε να επικοινωνείτε μαζί μας με έναν από τους παρακάτω τρόπους:

- **Τηλεφωνικά** στο **13844**, 24ώρες το 24ώρο, 7 ημέρες την εβδομάδα
- **Ηλεκτρονικά** μέσω της φόρμας αναφοράς θέματος. Τώρα μπορείτε εύκολα και γρήγορα να μας στείλετε οποιοδήποτε τεχνικό θέμα αφορά την υπηρεσίας σας.
Για **αναφορά θέματος** πατήστε [εδώ](#).

Στη διάθεσή σας,

Εξυπηρέτηση πελατών hellas online

hellas online